

# PLANTA BAJA: DESPACHOS PROFESORADO

## 1. 4430

D. César Hidalgo García  
D. Pablo Fanlo Mazas  
D. Miguel Malo Urriés

## 2. 4461

D<sup>a</sup>. Yolanda Marcén Solanas  
D<sup>a</sup>. Pilar Domínguez Olivan  
D. Pablo Herrero Gallego

## 3. 1747

- Filología Inglesa:

D<sup>a</sup>. M<sup>a</sup> Antonia Solans García  
D<sup>a</sup>. Carolina Sebastián Magallón  
D<sup>a</sup>. Eva M<sup>a</sup>. Bunbury Bustillo  
D<sup>a</sup>. Vanesa Merenciano

## 4. 4436

D. José Miguel Tricas Moreno 1760  
D<sup>a</sup>. Orosia Lucha López



## PLANTA BAJA: DESPACHOS PROFESORADO

### 5. 4435

D<sup>a</sup>. María Jesús Calvo Til  
D<sup>a</sup>. Alba Cambra Aliaga  
D<sup>a</sup>. Patricia Sanz Valer  
D<sup>a</sup>. Isabel Vidal Sánchez  
D<sup>a</sup>. Laura Gonzalo Ciria  
D<sup>a</sup>. Elena Ramos Romero  
D<sup>a</sup>. Isabel Gómez Soria  
D<sup>a</sup>. M<sup>a</sup>. Gema Puig Esteve



### 6. 4438

D<sup>a</sup>. Ana Gascón Catalán  
D<sup>a</sup>. Mercedes Ruidíaz Peña  
D<sup>a</sup>. M<sup>a</sup>. Ascensión Sesé Sánchez  
D<sup>a</sup>. Ana Isabel Martínez Martínez  
D<sup>a</sup>. Clara Alcaine González

# PLANTA BAJA: DESPACHOS PROFESORADO

## 7.- Coordinaciones

4493

Coordinación de TFG de Enfermería:

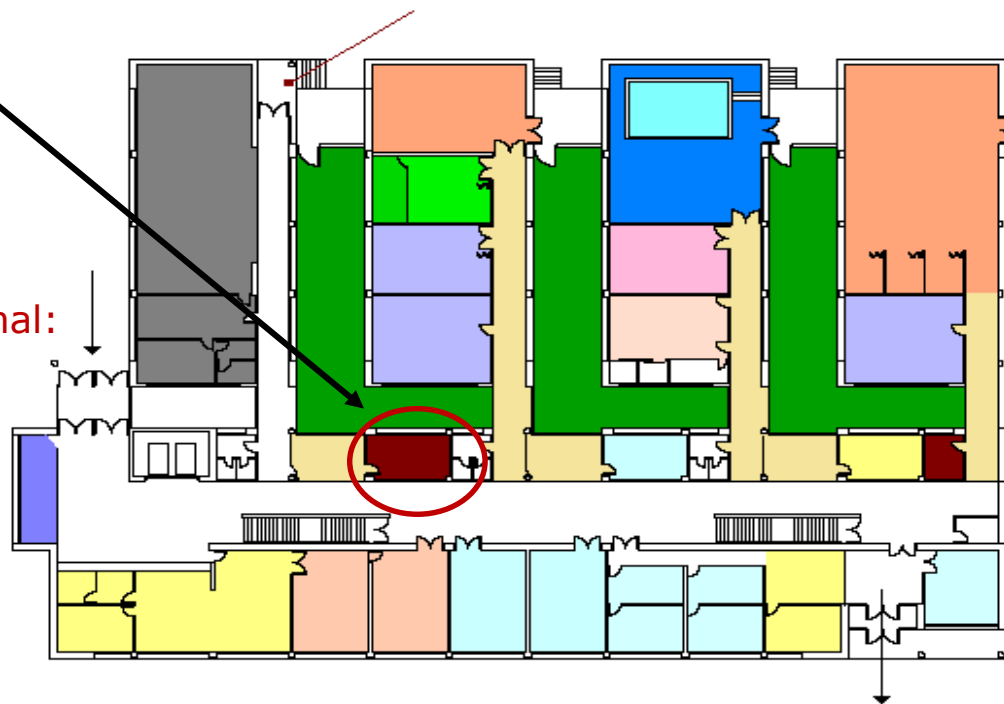
D<sup>a</sup>. Delia González Cuesta

Coordinación de TFG de Fisioterapia:

D<sup>a</sup>. Isabel Lacambra Gallego

Coordinación de TFG de Terapia Ocupacional:

D<sup>a</sup>. Nuria Mosquera Perales



Coordinación de Practicum y Estancias Clínicas de Enfermería

D<sup>a</sup>. M<sup>a</sup> Jesús Barrado Narvi3n

Coordinación de Practicum de Fisioterapia:

D<sup>a</sup>. Concepci3n Sanz Rubio

Coordinaci3n de Pr3cticas de Terapia Ocupacional:

D<sup>a</sup>. M<sup>a</sup>. Jes3s Miranda Maestre

D. Jes3s Marta Moreno

D. Ignacio Olivar Noguera

# PLANTA PRIMERA: DESPACHOS PROFESORADO

## 8. 4444

D<sup>a</sup>. Carmen Marco Sanz  
D<sup>a</sup>. Ana Coarasa Lirón de Robles  
D<sup>a</sup>. Isabel Villarreal Salcedo  
D. Jorge García Piqueras

## 9. 4449

D<sup>a</sup>. M<sup>a</sup> José López de la Fuente  
D<sup>a</sup>. Lucía Monteagudo Sierra  
D<sup>a</sup>. Magdalena Comín Comín  
D<sup>a</sup>. Estela Calatayud Sanz

## 10. 4446

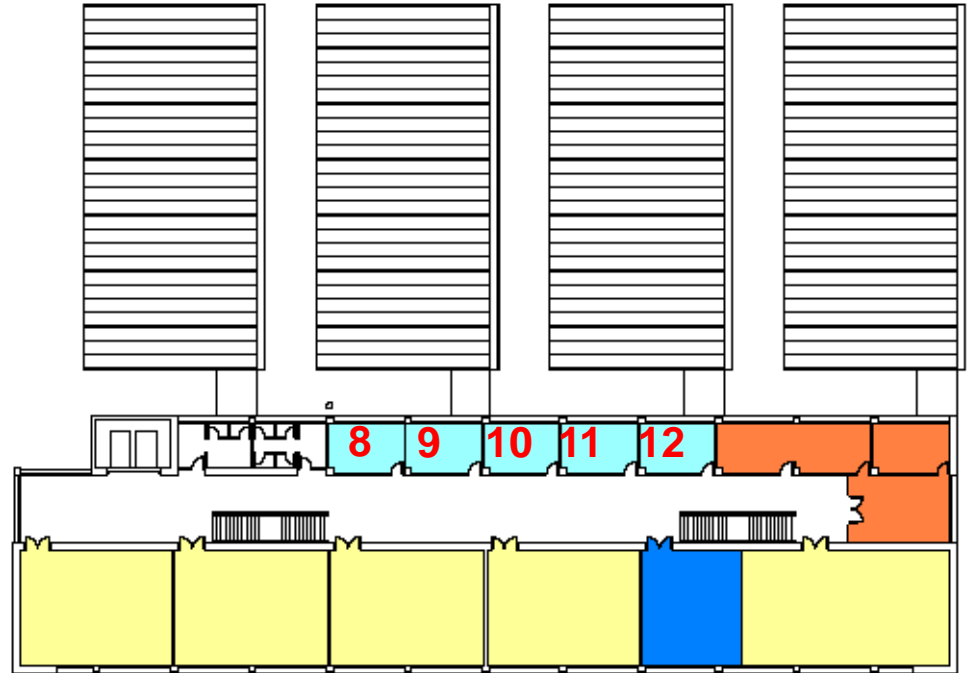
D<sup>a</sup>. Elena Estébanez de Miguel  
D. Santos Caudevilla Polo  
D<sup>a</sup>. Elena Bueno Gracia  
D<sup>a</sup>. María Marzo Moles

## 11. 1753

D. Alberto Lekuona Amiano  
D. Juan Luis Nápoles Carrera  
D<sup>a</sup> Pilar Pardos Aguilera  
D<sup>a</sup> Mercedes Giménez López

## 12. 4443

D<sup>a</sup>. Marta Gil Lacruz  
D<sup>a</sup>. Reyes Torres Sánchez  
D<sup>a</sup>. Ángela Otea  
D. José Luis Azkue Beteta



## PLANTA SEGUNDA: DESPACHOS PROFESORADO

**13.** 4452

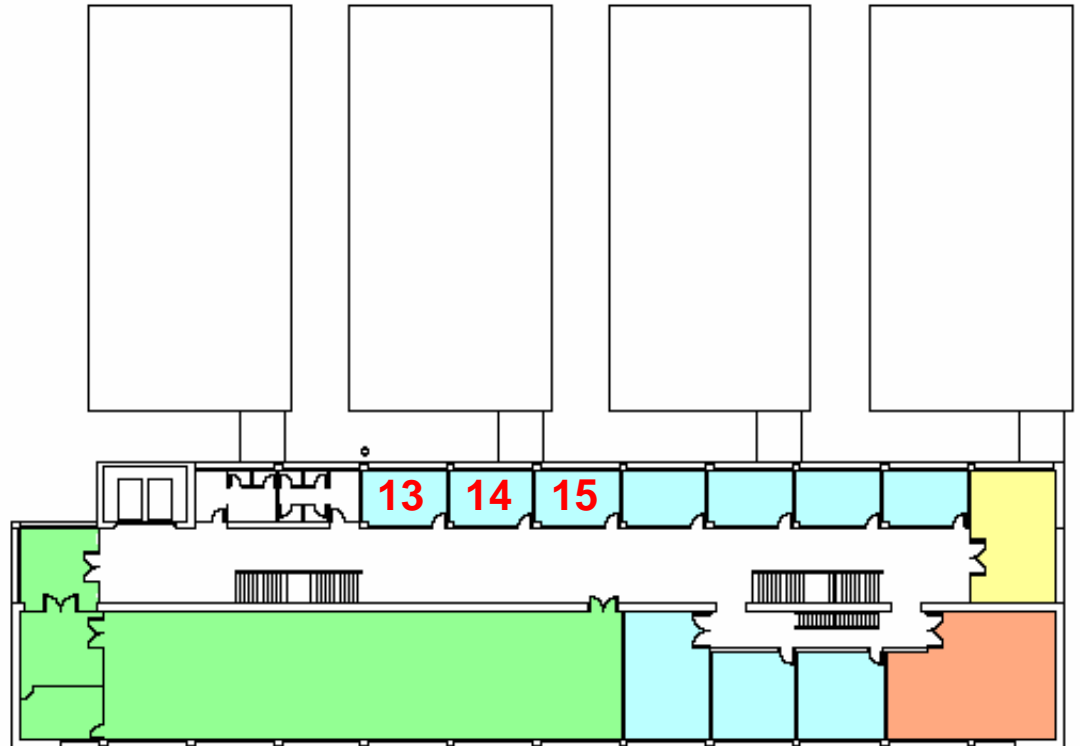
D. José Antonio Tobajas Asensio  
D. Manuel Bueno Lozano  
D<sup>a</sup>. Beatriz Rodríguez Roca

**14.** 4453

D<sup>a</sup>. María Teresa Fernández Rodrigo  
D<sup>a</sup>. Beatriz Sanz Abos  
D<sup>a</sup>. Raquel Belio Samitier  
D. José Manuel Granada López  
D<sup>a</sup>. Yolanda Martínez Santos

**15.** 4454

D. Jesús Fleta Zaragozano  
D<sup>a</sup>. Marisa de la Rica Escuin  
D<sup>a</sup>. M<sup>a</sup>. Jesús Cardoso Moreno  
D. Pablo Jorge Samitier



## PLANTA SEGUNDA: DESPACHOS PROFESORADO

### 16. 4448

D<sup>a</sup>. Ana Caballero Navarro  
D<sup>a</sup>. Teresa Jiménez Bernardó  
D<sup>a</sup>. Gloria Lapieza Laínez 1756  
D<sup>a</sup>. Marta Castro López

### 17. 4456

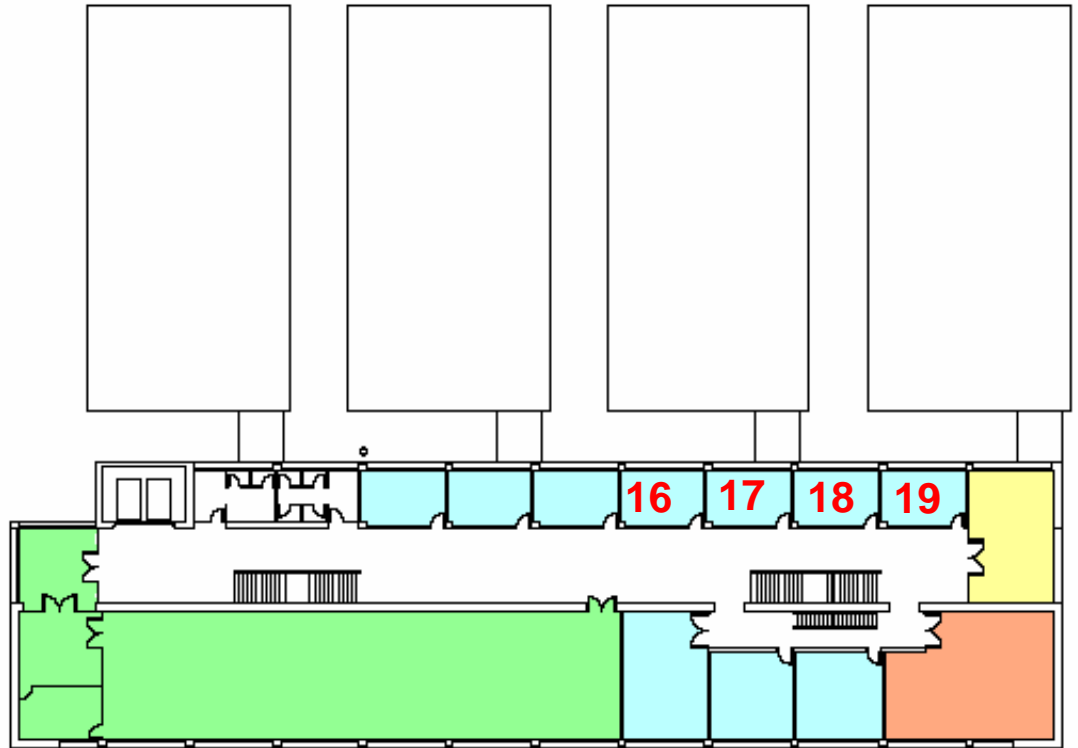
D<sup>a</sup>. Enriqueta Boada Apilluelo  
D. Luis Bernués Vázquez  
D. Fernando Urcola Pardo  
D. Emmanuel Echániz Serrano

### 18. 4458

D<sup>a</sup>. Laura Lasso Olayo  
D<sup>a</sup>. M<sup>a</sup>. Jesús Pardo Diez  
D. Guillermo Martínez Pérez  
D. José M<sup>a</sup>. Pérez Trullén

### 19. 4428

D<sup>a</sup>. Ana Belloso Alcay  
D<sup>a</sup>. Patricia Sánchez Pablo  
D<sup>a</sup>. Estela Solanas Villacampa



## PLANTA SEGUNDA: DESPACHOS PROFESORADO

**20.** 4459

D<sup>a</sup>. Ángela Alcalá Arellano  
D. Santiago Pellejero Álvarez  
D. Raúl Pérez Sanz  
D<sup>a</sup>. M<sup>a</sup>. Mar Valles Perea  
D<sup>a</sup>. Ana Muñoz Ruiz (Matrona)

**21.** 4460

D<sup>a</sup>. Ana Carmen Lucha López  
D<sup>a</sup>. Ana Belén Subirón Varela  
D. Pedro Satústegui Dorda  
D<sup>a</sup>. Eva Benito Ruiz  
D. Miguel Ariño Lapuente  
D<sup>a</sup>. Isabel Anton Solanas

**22.** 4457

D<sup>a</sup>. Ana Anguas Gracia  
D. Ángel Gash Gallén  
D. Luis Moreno Aznar  
D<sup>a</sup>. M<sup>a</sup>. Isabel Iguacel Azorín

