

PLANTA BAJA: ADMINISTRACIÓN Y SERVICIOS

Conserjería:

D. Felipe Nieva López

Auxiliares de Servicios Generales:

D. José Luis Abian Soler

D^a. Ana Archilla Hernández

D^a. Inmaculada Marquina Cestero

Administrador:

D Félix Santamaría de Miguel

Jefa de Negociado de Asuntos Académicos:

D^a Blanca Esquítno Galbán

Jefa de Negociado de Asuntos Económicos:

D^a Inmaculada Brújula López-Echezarreta

Administrativos:

D^a Elisa Berdié Bueno

D^a Carmen Flores Montesinos

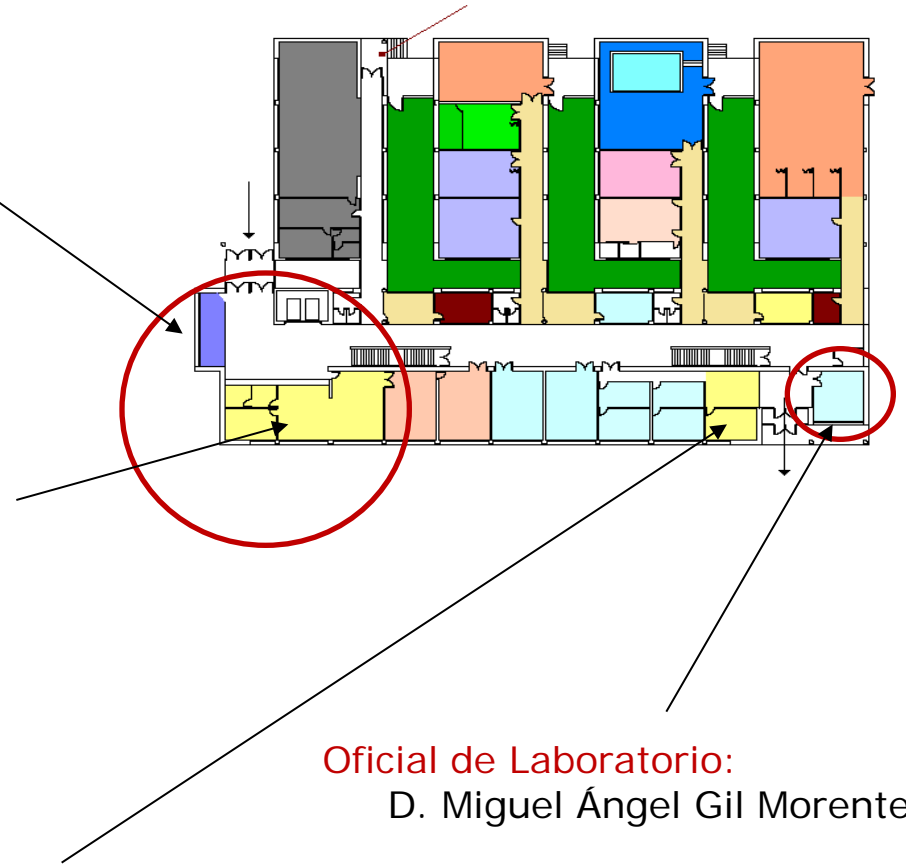
D^a Yolanda Gil Cires

Sala Informática:

D. José Luis Marín Torralba

Oficial de Laboratorio:

D. Miguel Ángel Gil Morente



PLANTA BAJA: DECANATO

Decano:

D Juan Francisco León Puy

Vicedecana de Ordenación Académica y Calidad:

D^a Ana Luisa Caballero Navarro

Vicedecano de Relaciones Internacionales:

D. Alberto Lekuona Amiano

Vicedecana de Estudiantes:

D^a María Ángeles Franco Sierra

Vicedecana de Relaciones Institucionales e Infraestructuras:

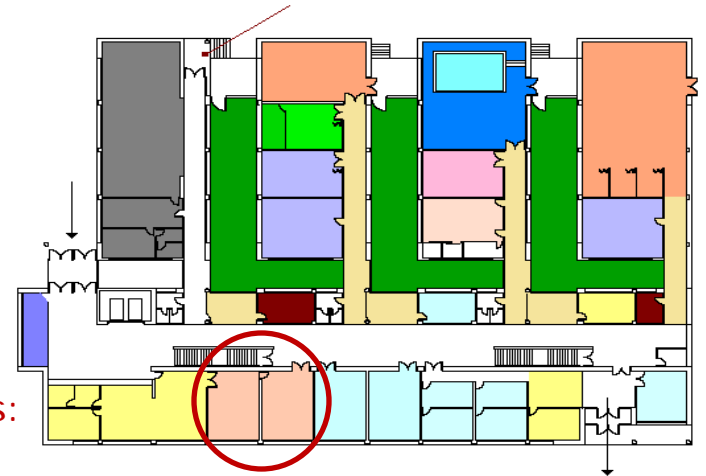
D^a Evangelina Cepero Moreno

Profesora Secretaria:

D^a Ana Victoria Belloso Alcay

Secretaria de Decanato:

D^a Ana Belén Galván Iserte



Coordinación del Grado en Enfermería:

D^a Ana Carmen Lucha López

Coordinación del Grado en Fisioterapia:

D^a María Ángeles Franco Sierra

Coordinación del Grado en Terapia Ocupacional:

D^a Ana Alejandra Laborda Soriano

Coordinación del Máster Universitario en Gerontología Social:

D^a Ana Caballero Navarro

Coordinación del Máster Universitario en Iniciación a la Investigación en Ciencias de la Enfermería:

D^a M^a. Teresa Fernández Rodrigo

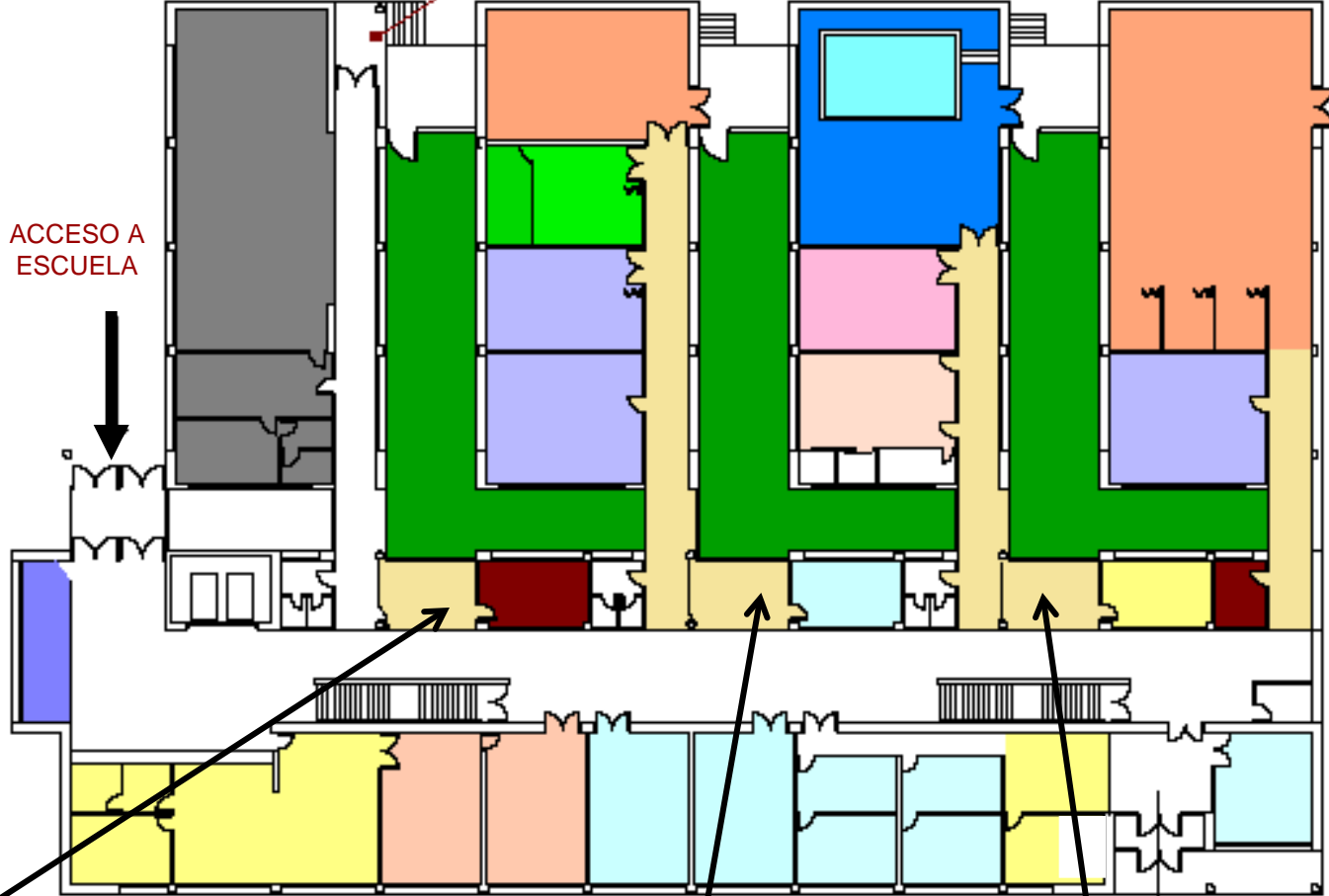
PLANTA BAJA: DESPACHOS PROFESORADO



PLANTA BAJA: SEMINARIOS

ACCESO A CAFETERÍA

ACCESO A ESCUELA



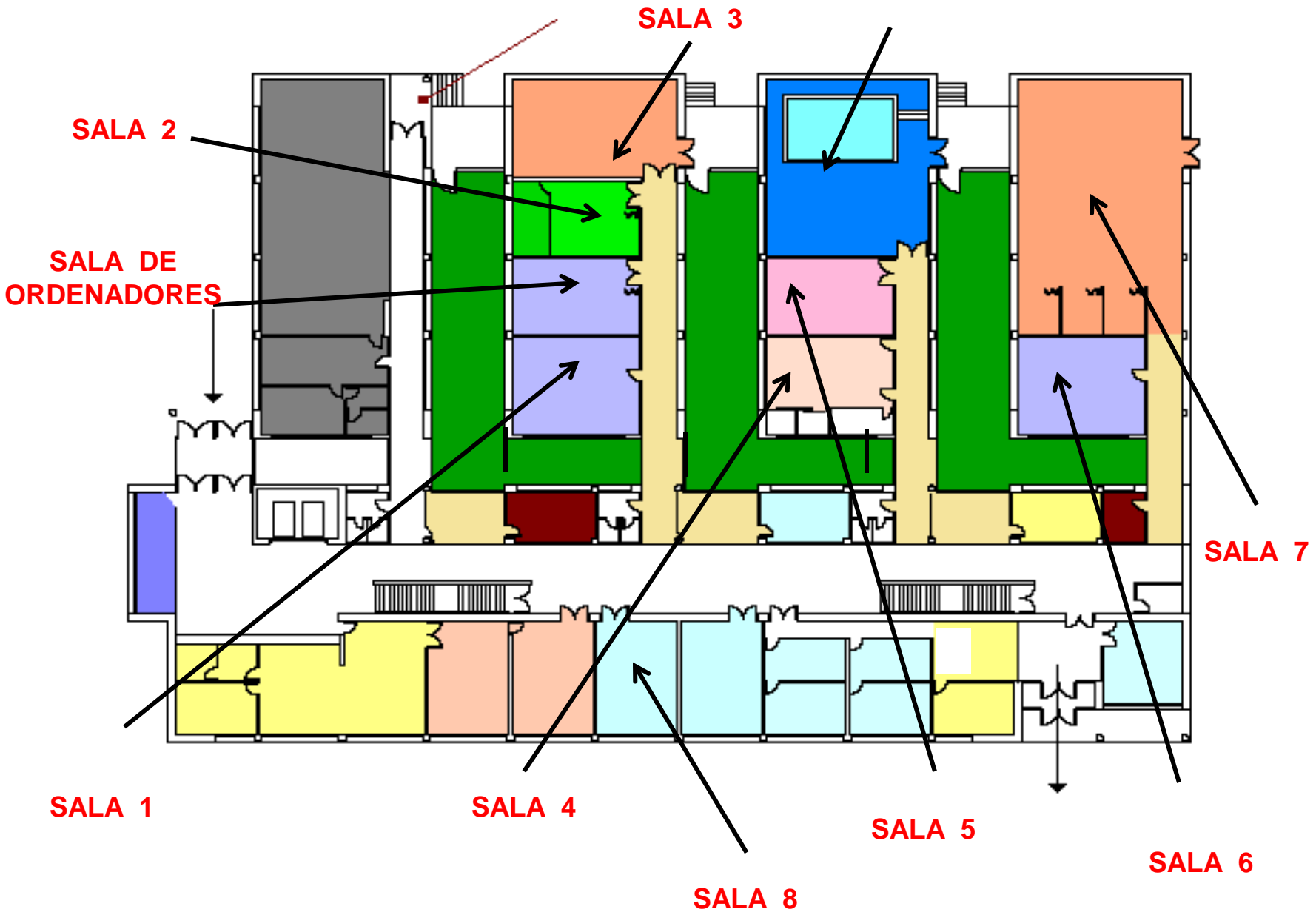
SEMINARIO 1

SEMINARIO 2

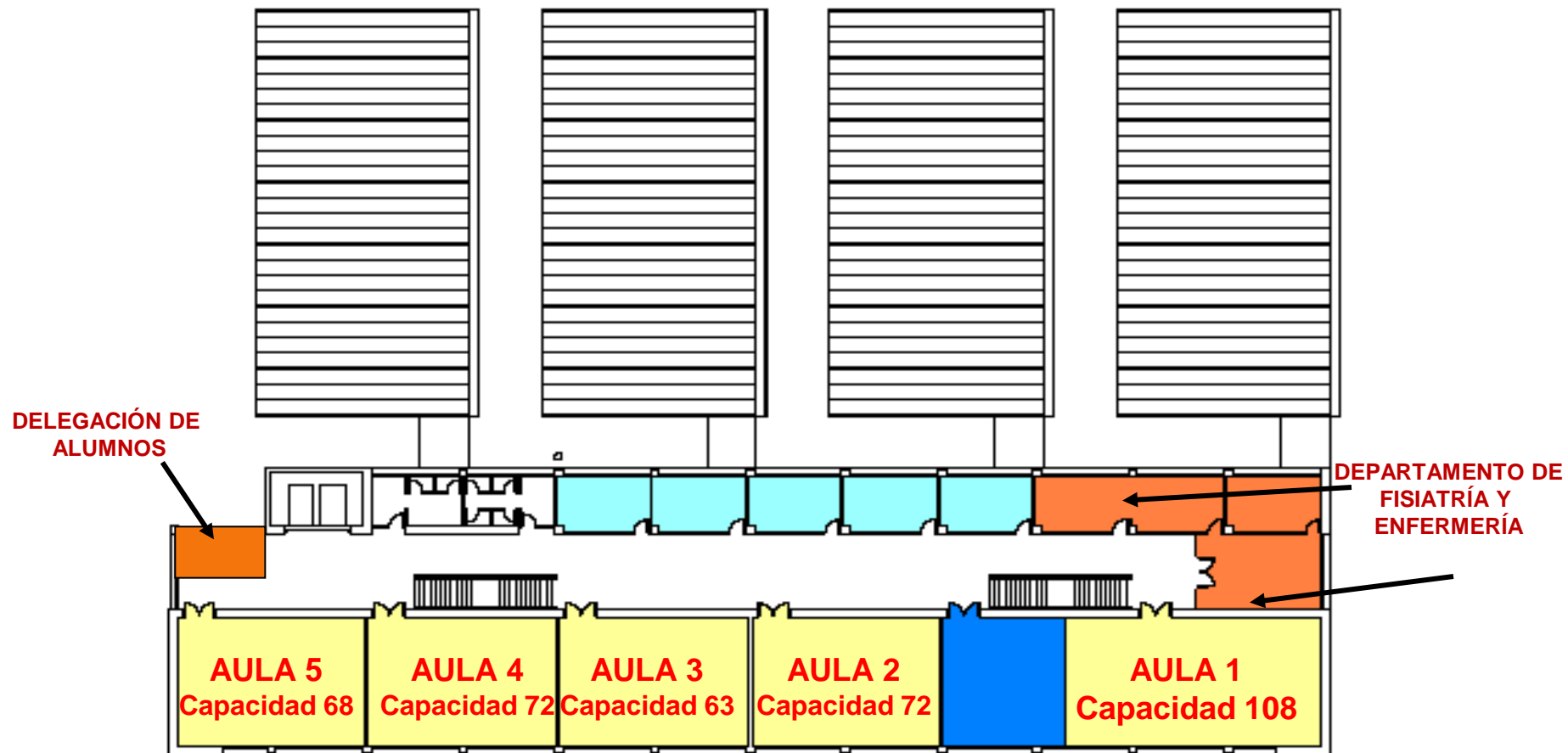
SEMINARIO 3

PLANTA BAJA: SALAS DE PRÁCTICAS

HIDROTERAPIA



PLANTA PRIMERA : AULAS, DEPARTAMENTO DE FISIATRÍA Y ENFERMERÍA Y DELEGACIÓN DE ALUMNOS



PLANTA PRIMERA: DEPARTAMENTO DE FISIATRÍA Y ENFERMERÍA

Departamento de Fisiatría y Enfermería

Directora:

D^a Eva Gómez Trullén

Subdirectora:

D^a. Mercedes Ruidiaz Peña

Secretaria:

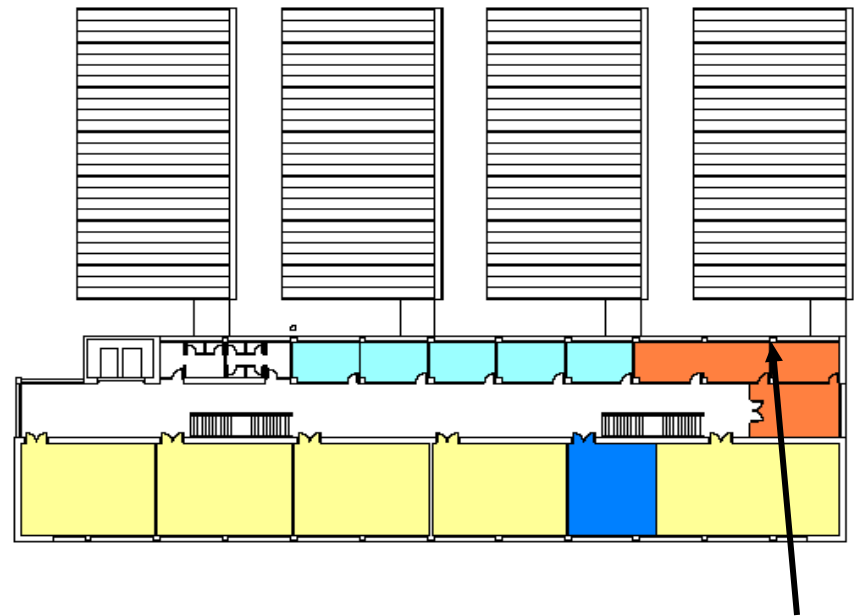
D. Javier Álvarez Medina

Jefa de Negociado:

D^a. M^a. Teresa Lizaga Porroche

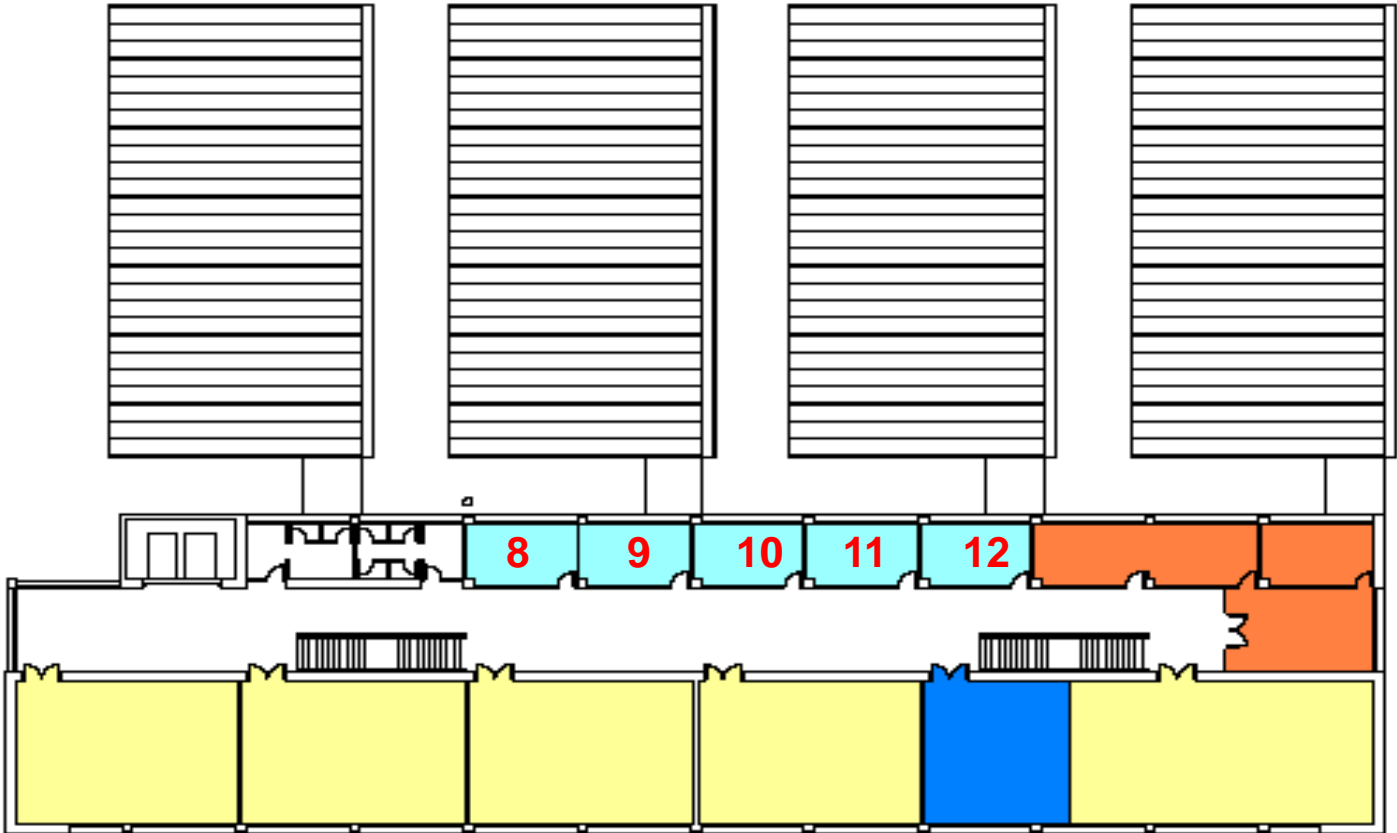
Administrativo:

D^a. Leonor Huerta Antón

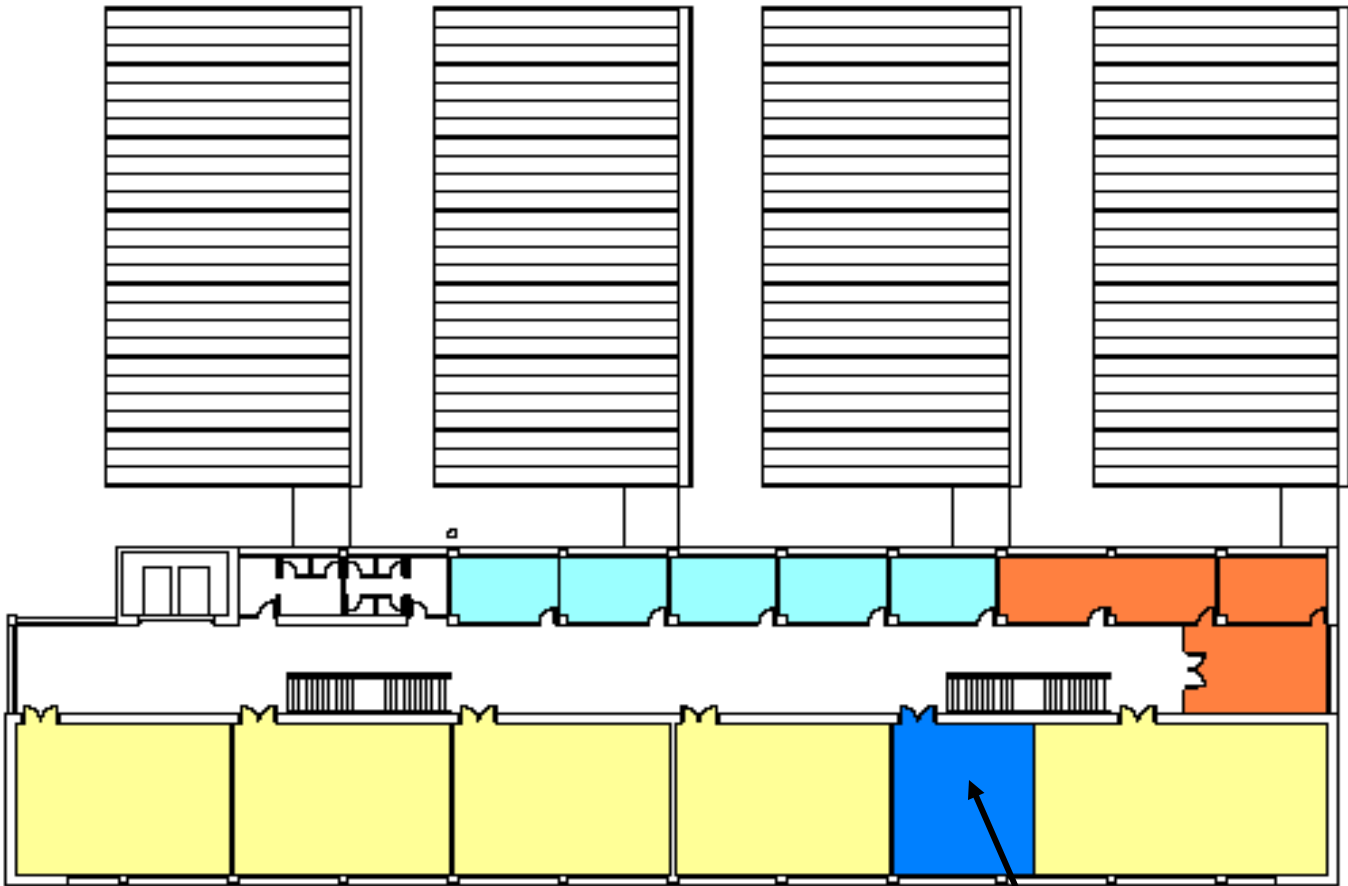


DEPARTAMENTO DE
FISIATRÍA Y
ENFERMERÍA

PLANTA PRIMERA: DESPACHOS PROFESORADO

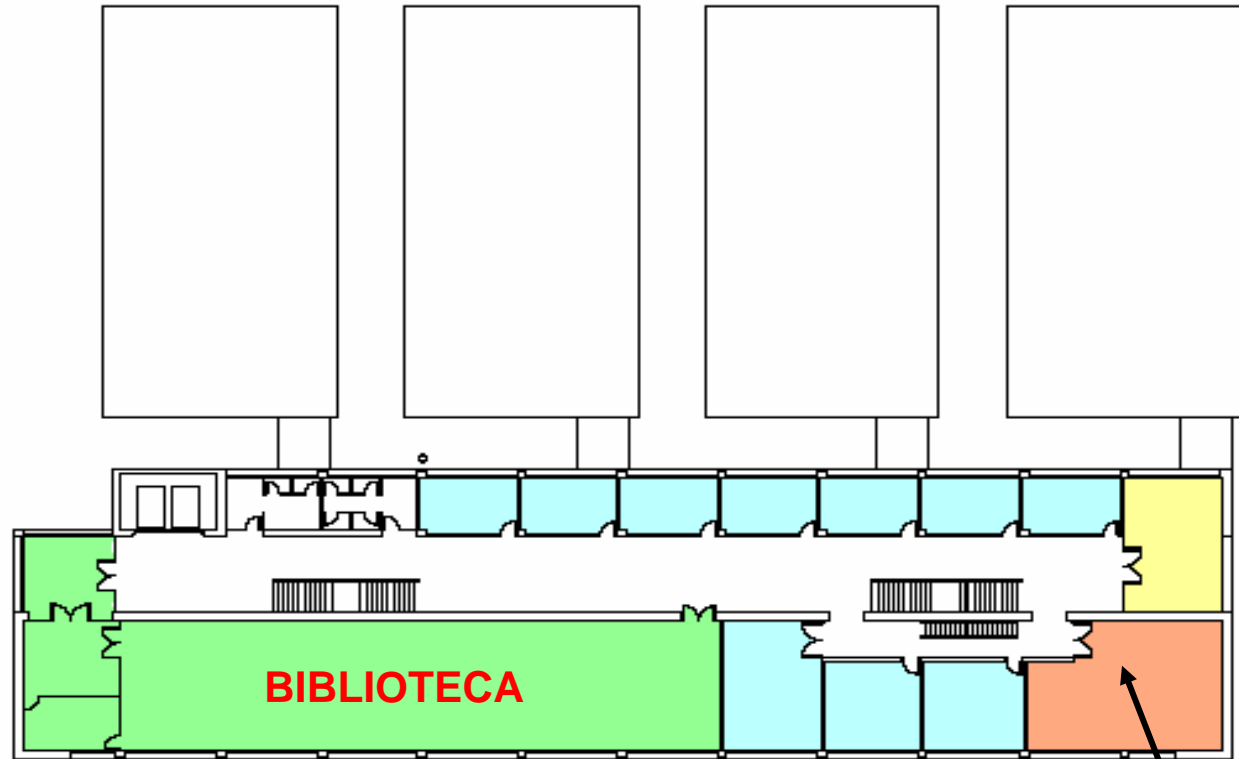


PLANTA PRIMERA: SALAS DE PRÁCTICAS



SALA 9

PLANTA SEGUNDA: BIBLIOTECA Y SALA DE GRADOS



Bibliotecaria:

D^a Isabel Gómez Gálvez

Auxiliares de Biblioteca

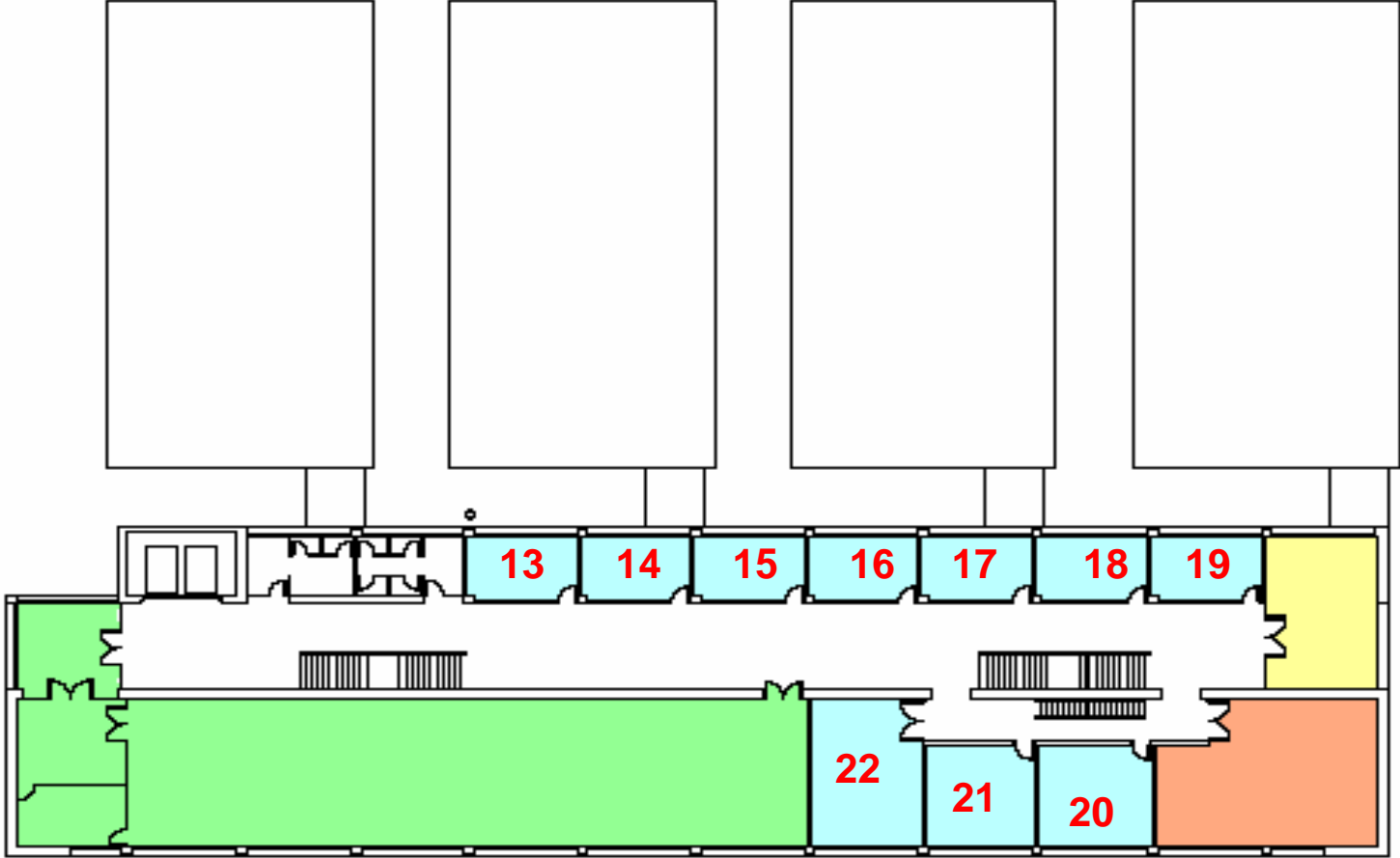
D^a Carmen Cambra García

D^a Mercedes Herrero Pueyo

D. Marcos Herrera Alijarde

**SALA DE GRADOS
"MARÍA RAFOLS"**

PLANTA SEGUNDA: DESPACHOS PROFESORADO



PLANTA SEGUNDA: SEMINARIOS

